

20
25

الجمعية العامة للشباب

جمعية التنمية الأهلية بشري



رؤية VISION

2030

المملكة العربية السعودية
KINGDOM OF SAUDI ARABIA

بِسْمِ اللَّهِ الرَّحْمَنِ الرَّحِيمِ



“

لقد وضع بن عبدالعزيز نصب عينيه مواصلة العمل على الأسس الثابتة التي قامت عليها هذه البلاد المباركة منذ توحيدها متمسكاً بالشريعة الإسلامية الغراء، ومحافظاً على وحدة البلاد وثبتت أمنها واستقرارها، ومواصلة البناء واكتمال ما أسسه السابقون من قادة هذه البلاد رحمهم الله والسير المتواصل في نهج التنمية الشاملة المتكاملة والمتوازنة في مناطق المملكة كافة، والعدالة لجميع المواطنين، وإتاحة المجال لهم لتحقيق تطلعاتهم وأمنياتهم. وإنجاز المشروعات في إطار نظم الدولة وإجراءاتها

”

خادم الحرمين الشريفين

الملك سلمان بن عبدالعزيز آل سعود



جمعية التنمية الأهلية بشري

“

ثورتنا الأولى التي لاتعادلها ثروة
مرهما بلغب طموح الشعب معظمة
من الشباب هو فر بلادنا وضمان
مستقبلها بعون الله

”

صاحب السمو الملكي

ولي العهد نائب رئيس مجلس الوزراء وزير الدفاع
الملك سلمان بن عبدالعزيز آل سعود

ولي العهد نائب رئيس مجلس الوزراء وزير الدفاع



جمعية التنمية الأهلية بشري

نحو مليون متطوع

العمل التطوعي سمة المجتمعات الحيوية، لدوره في تفعيل طاقات المجتمع وإثراء الوطن بمنجزات أبنائه. وسعيًا منهم عبر منصة العمل التطوعي، يمكنك أن تتطوع في المكان، والزمان، والمجال الذي يناسب خبراتك ومهاراتك. كما تتيح لك المنصة توثيق ساعاتك وإصدار شهادتك التطوعية. كن جزءاً من رؤية المملكة 2030 وانضم إلى ركب المليون متطوع





“

كلمة رئيس مجلس الإدارة

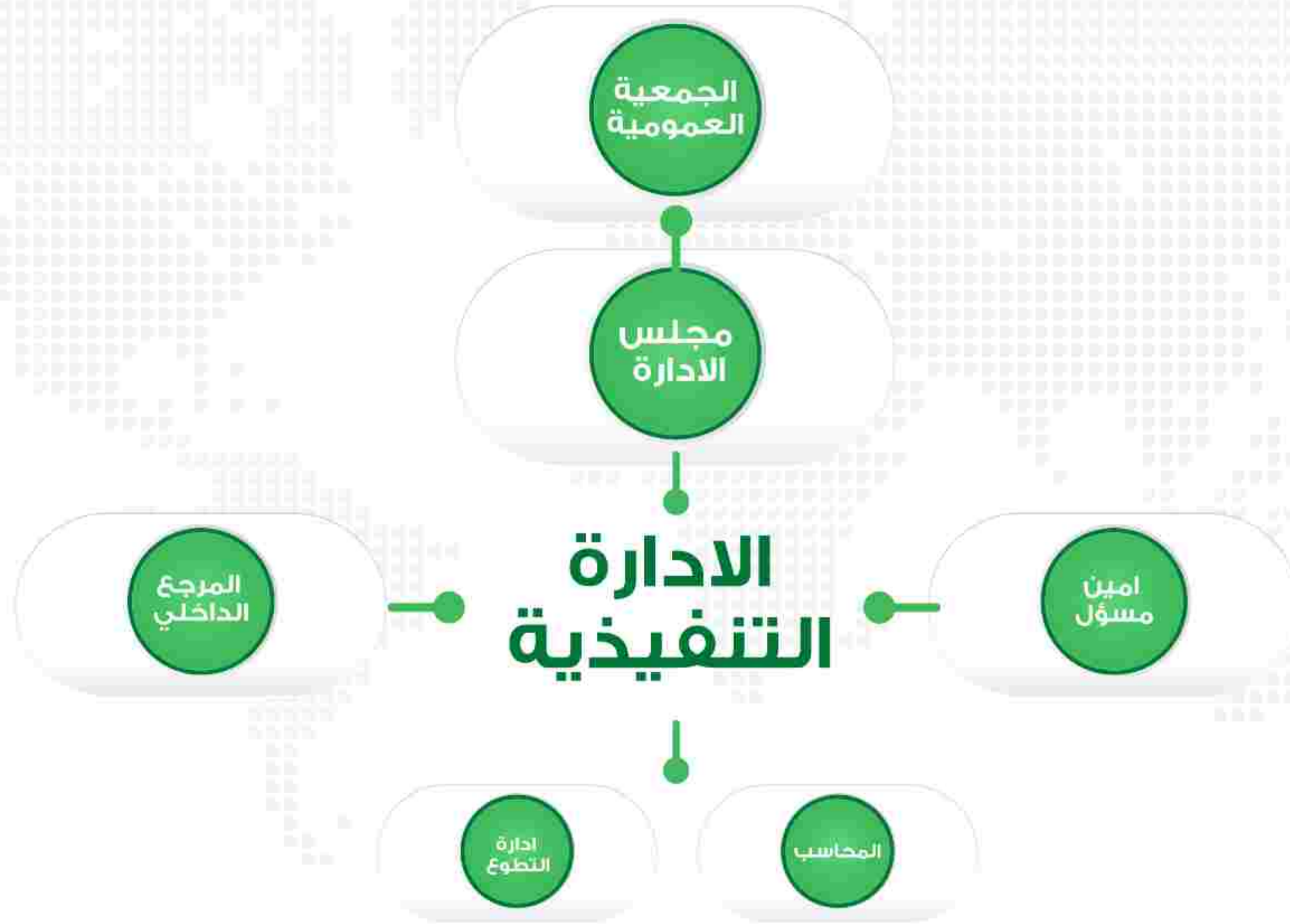
يأتي هذا التقرير في ظل الاهتمام الذي توليه قيادتنا الرشيدة واعتنائها بالخدمة الاجتماعية من خلال رؤية 2030 حيث تكامل إنجازات جمعية التنمية الأهلية بشري بدعم من الوزارة مع الدعم الحكومي الرشيد وفق الأهداف الاجتماعية المتصلة بالتنمية الاجتماعية، ونسعى في جمعية التنمية الأهلية بشري لتحقيق طموحاتنا وأهدافنا المنشودة لخدمة الفئات بها من خلال تقديم البرامج الاجتماعية التي تساعد في صقل المواهب وتنمية المهارات وأخيرًا نتقدم بالشكر الجزيل لجميع العاملين بالجمعية كما نتقدم بالشكر خاصة على جهودهم المتميزة لتحقيق الأهداف والتطلعات

”

أ/محمد بن صاهود الشمري



الهيكل التنظيمي للجمعية



اعضاء مجلس الادارة



أ/ماجد ب فرحان الشمري

عضو



أ/فواز بن حامد الشمري

نائب رئيس مجلس الادارة



أ/محمد بن صاهود الشمري

رئيس مجلس الادارة



أ/سعد بن صاهود الشمري

عضو



أ/عبد العزيز بن رحيل العنزي

عضو



أ/ضيف الله بن فرحان الشمري

عضو



أ/ابراهيم بن حامد مهنا الاسلمى

عضو



أ/احمد بن ملفي الشمري

عضو



أ/عمر بن نداء الشمري

عضو



جمعية التنمية الاهلية بشرى

تنمية المجتمع من
خلال تقديم برامج نوعية
وتفعيل الطاقات البشرية
والتكامل وتحقيق التواصل
بين شرائح المجتمع

رسالتنا

التميز والإبداع في
تنمية المجتمع

رؤيتنا

1 تعزيز الانتماء وتنمية الروابط الاجتماعية بين الأسر

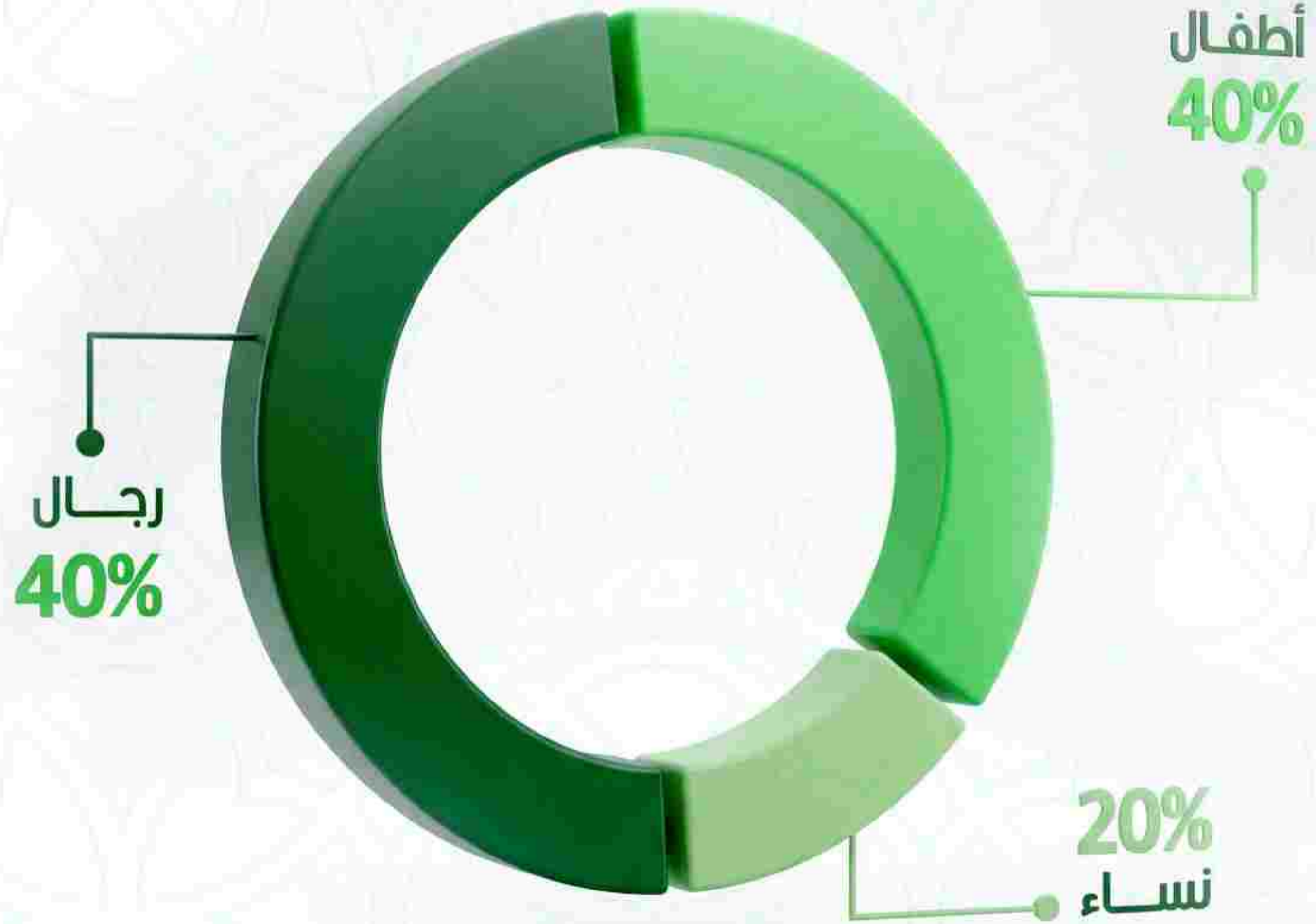
2 تلبية احتياجات المجتمع المحلي والتعبير عنها والمساهمة
في تلبيتها بالشراكة مع الجهات المختصة

3 تحسين واقع المجتمع المحلي في العمل والسلوك
الشخصي والمشاركة المجتمعية

اهدافنا



عدد المستفيدين من خدمات الجمعية 2000 مستفيد



التقارير السنوية

تقرير برامج وأنشطة الجمعية خلال عام 2025



جمعية التنمية الأهلية بشري

مهرجان الفقع

مهرجان الفقع فعالية سنوية في مركز شري بمنطقة القصيم السعودية تُبرز أهمية نبات الفقع (الكمأ) التراثية والاقتصادية. يشمل المهرجان أركاناً لبيع الفقع، منتجات الأسر المنتجة، والحرف اليدوية، ويسهم في دعم الاقتصاد المحلي وتشجيع الاستثمار الزراعي

مهرجان الفقع في موسمه الثالث لعام 2024 أقيم في مركز شري بمنطقة القصيم بالمملكة العربية السعودية. ركز المهرجان على تسليط الضوء على نبات الفقع كمنتج تراثي وزراعي مميز. تضمنت فعاليات متعددة مثل أسواق بيع الفقع، أركان للأسر المنتجة، عروض للحرف اليدوية وأنشطة ترفيهية. شهد المهرجان إقبالاً كبيراً من الزوار وأسهم في تعزيز الحركة الاقتصادية ودعم المنتجات المحلية

اهداف المهرجان

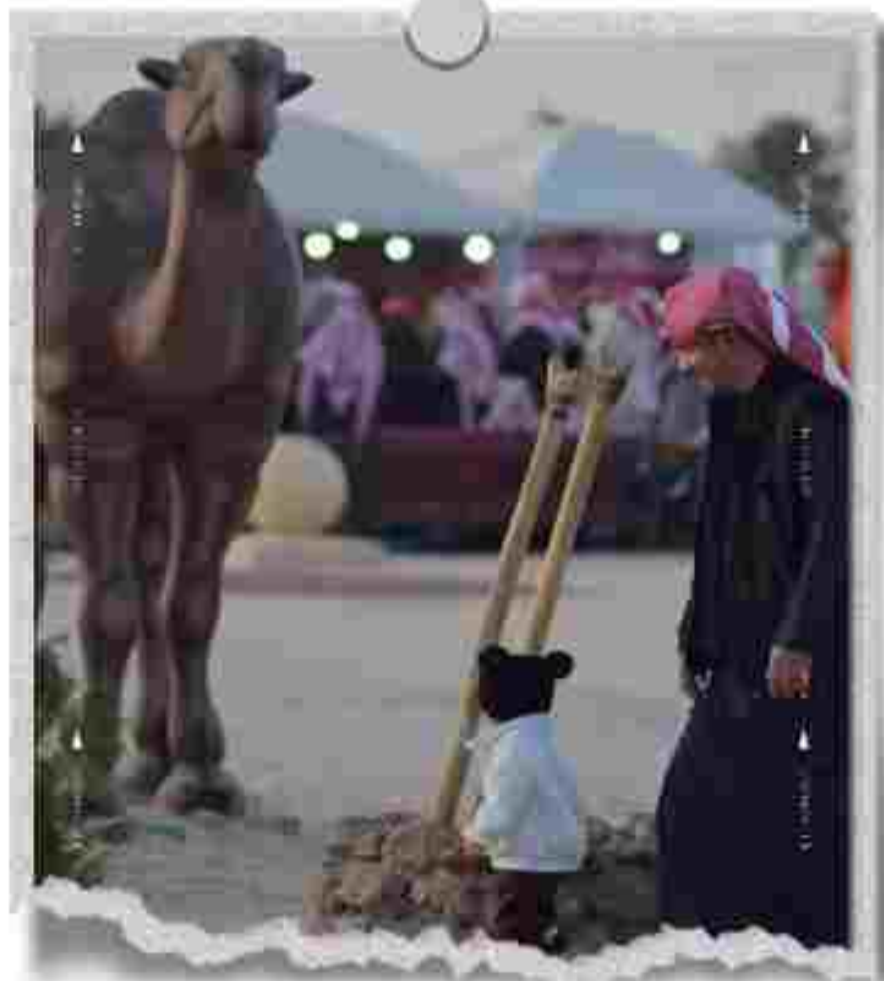
- تعزيز الوعي بالفقع
- دعم الأسر المنتجة
- تنشيط الاقتصاد المحلي
- تشجيع الاستثمار الزراعي
- إحياء التراث
- تعزيز التواصل المجتمعي



عدد المستفيدين 8.000 مستفيد



جمعية التنمية الأهلية بشري



توزيع جوائز مهرجان الفقع



الديوانية الاجتماعية بشري

● مكان اجتماعي مفضل في منطقة الخليج العربي، تُعرف أيضًا بالاستراحة أو المجلس وتُستخدم للتواصل ومشاركة الاهتمامات في شري، قد تكون هناك ديوانية اجتماعية تُستخدم كمكان للتجمعات والفعاليات الاجتماعية، ولكن لا تتوفر معلومات محددة عنها في المصادر المتاحة

اهداف الديوانية

تعزيز الروابط الاجتماعية: توفير مكان يجمع أفراد المجتمع لتبادل الآراء والخبرات

نشر الوعي المجتمعي: إقامة فعاليات تثقيفية وتوعوية تخدم المجتمع

دعم المبادرات المحلية: مساندة الأنشطة الخيرية والاجتماعية التي تعزز التنمية في المنطقة

إحياء التراث: الحفاظ على تقاليد المجلس كجزء من الثقافة المحلية

تسهيل الحوار المجتمعي: مناقشة القضايا المحلية والعمل على إيجاد حلول تعاونية

تشجيع الشباب: تحفيزهم على المشاركة في الأنشطة الاجتماعية وبناء القدرات

عدد المستفيدين 350 مستفيد



جمعية التنمية الأهلية بشري



فاعليات الدورة الرمضانية

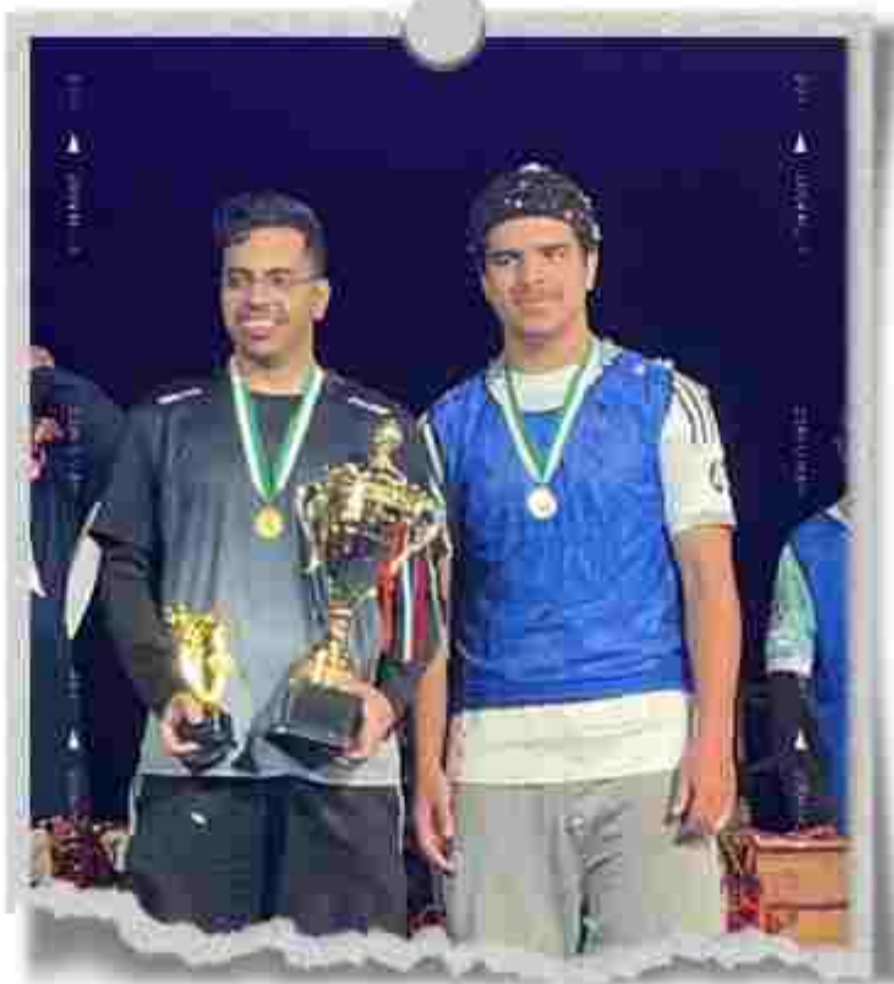
الدورة الرمضانية التي تقدمها جمعية التنمية، هي فعالية حيوية تهدف إلى تعزيز الروابط الاجتماعية ونشر الروح الرياضية بين الأفراد خلال الشهر الكريم. تجمع الدورة المشاركين في أجواء مليئة بالتنافس الشريف والنشاط، وتسعى إلى استثمار أوقات الصائمين فيما ينفع أبدانهم ويقوي أواصر الإخاء بينهم. تُعد هذه الدورة منصة مثالية لإبراز المواهب وتعميق التواصل المجتمعي في جو من الحماس والمتعة

اهداف الفاعلية

- تعزيز الروابط
- استثمار الوقت
- نشر الروح الرياضية
- تحسين جودة الحياة
- إبراز المواهب



جمعية التنمية الأهلية بشري



يوم التأسيس
Saudi Founding Day
— ١١٣٩هـ / ١٧٢٧م —



فاعليات يوم التأسيس

ضمن جهود جمعية التنمية الأهلية بشري لتعزيز الانتماء الوطني وتنمية الروابط الاجتماعية بين أفراد المجتمع نظمت الجمعية سلسلة من الفعاليات المميزة احتفالاً بيوم التأسيس لعام ٢٠٢٥





توزيع هدايا يوم التأسيس



جمعية التنمية الأهلية بشاري

برنامج مهاراتي تغيير حياتي

“

برنامج "مهاراتي تغيير حياتي" يهدف إلى تمكين الشباب من خلال تطوير مهاراتهم الشخصية والمهنية، تعزيز فرص العمل، دعم الاستقلال المالي، وبناء الثقة بالنفس لتحقيق تأثير إيجابي في حياتهم ومجتمعهم.



عدد المستفيدين 500 مستفيد

تكريم بلدية شري
جمعية التنمية الاجتماعية بشري
على المشاركة في مهرجان الفقع

تكرير



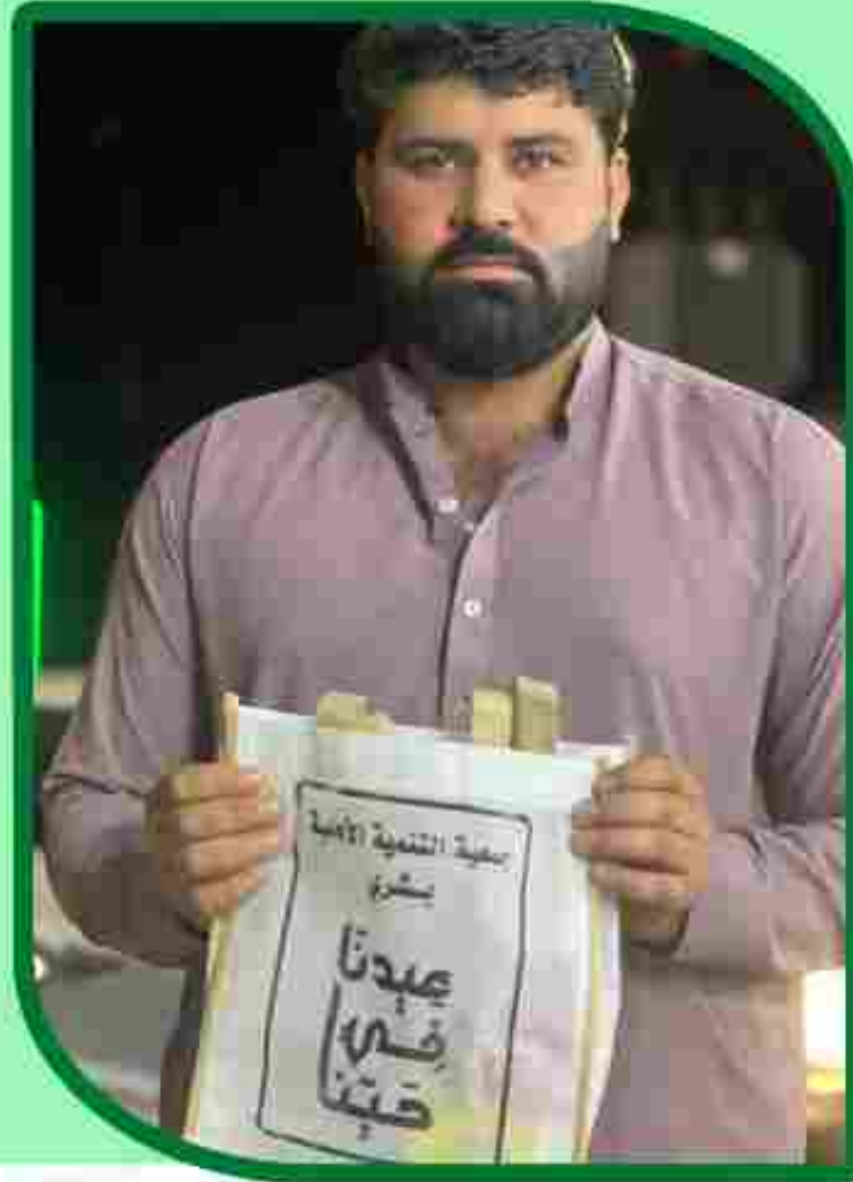
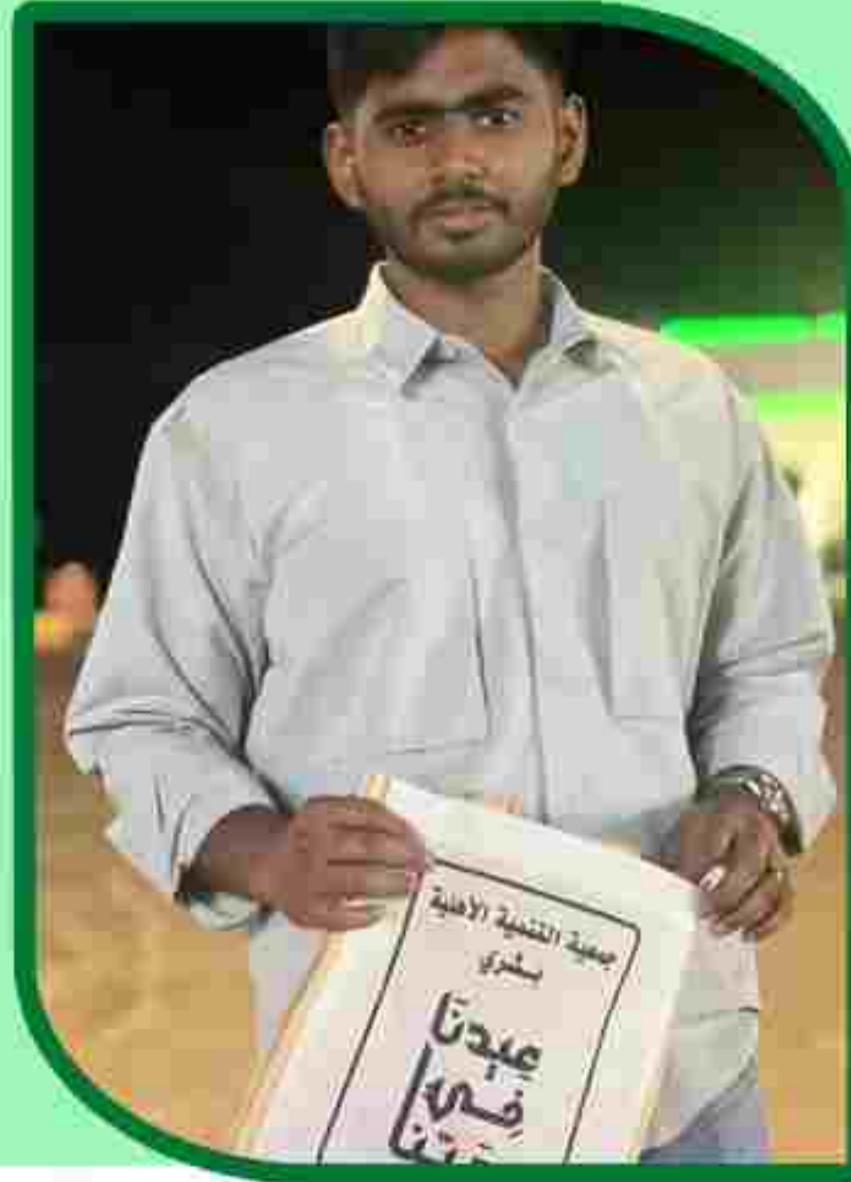
برنامج عيدنا في حيننا

«فعالية "عيدنا في حيننا" التي تقدمها جمعية التنمية الأهلية بشري هي احتفالية تهدف إلى نشر الفرح والسرور بين أفراد المجتمع بمناسبة عيد الفطر تتضمن الفعالية أنشطة متنوعة مثل الألعاب، المسابقات، والعروض الترفيهية للأطفال والكبار، بالإضافة إلى توزيع الهدايا، تهدف إلى تعزيز الروابط الاجتماعية والاحتفال بالعيد في جو من البهجة والتعاون بين أفراد الحي

اهداف البرنامج

- نشر الفرح في الحي
- تعزيز الترابط الاجتماعي
- إسعاد الأطفال والكبار
- إحياء أجواء العيد
- تشجيع المشاركة المجتمعية





البازار النسائي

تهدف إلى دعم المنتجات والأعمال النسائية، وتشجيع الأسر المنتجة، وتوفير مساحة تسويقية تجمع بين التسوق والترفيه في أجواء مجتمعية مميزة



البرنامج التدريبي التطويري

● يهدف إلى تأهيل وتطوير المشاركين من خلال برامج تدريبية متخصصة تركز على تنمية المهارات العملية والشخصية، ورفع مستوى الكفاءة المهنية وتعزيز القدرات بما ينعكس إيجاباً على الأداء والإنجاز

اهداف البرنامج

تنمية المهارات العملية لدى المشاركين بما يواكب متطلبات التطوير المستمر

رفع مستوى الكفاءة المهنية وتحسين جودة الأداء في مختلف مجالات العمل

تعزيز الثقة بالنفس وتنمية القدرات الذاتية لاتخاذ القرارات بفعالية

تأهيل المشاركين لمواجهة تحديات سوق العمل وبناء مسار مهني ناجح

تطوير أساليب التفكير والعمل بما يساهم في زيادة الإنتاجية والإنجاز

تشجيع الشباب: تحفيزهم على المشاركة في الأنشطة الاجتماعية وبناء القدرات

عدد المستفيدين **150** مستفيد

شركاء النجاح

الموارد البشرية
والتنمية الاجتماعية



وزارة الصحة
Ministry of Health



وزارة التعليم
Ministry of Education

المركز الوطني لتنمية
القطاع غير الربحي
National Center for
Non-Profit Sector



وزارة الزراعة
Ministry of Agriculture



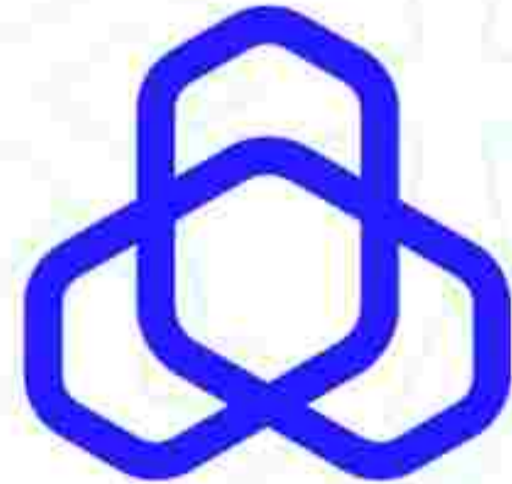
جمعية التنمية الأهلية بشري

شكرا لكم thanks

للمتابعة المستمرة لأعمال الجمعية يمكنكم
متابعة حسابات الجمعية علي وسائل التواصل

الحساب البنكي للجمعية

مصرف الراجحي
alrajhi bank



SA 72800000403608010070079

وسائل التواصل



05091401855



@jamee1843



m4shari.2013@gmail.com



جمعية التنمية الأهلية بشري